

Easypack
Easypack®



www.easypack.net

Simple et efficace

La machine EASYPACK à haut rendement, simple d'utilisation est proposée sur la base d'une location économique avec maintenance. En passant dans la machine, le papier constitué de 2 ou 3 plis, est transformé en matelas pouvant être coupés à la longueur désirée.

Résistants, ils sont souples et faciles à manipuler. L'utilisation des techniques d'emballage adéquates permet d'immobiliser et caler fermement les produits à protéger, tout en absorbant les chocs durant les expéditions.

Ces matelas de papier appréciés des emballeurs et des destinataires ont l'avantage d'être propres et faciles à déballer, de plus ils sont facilement recyclables.

Cette solution favorise également une très grande économie de place puisqu'un rouleau, produit à la demande jusqu'à 60 fois son volume d'origine.



Ecologique

- Le papier Easypack est transformé à partir de papier et de carton 100% recyclé sans ajout de fibre vierge.
- Biodégradable, le papier peut-être recyclé et réutilisé.
- Sans aucun produit pétrolier
- Inutile de remplir tous les espaces vides pour obtenir une bonne protection.
- Le calage produit sur place et à la demande réduit le transport routier répété de matériaux de calage volumineux.
- La résistance aux chocs de ce matériau permet d'optimiser la consommation de calage et donc de réduire la taille de vos emballages.
- Production de 10 m³ / heure permettant la réduction du temps de conditionnement et d'énergie nécessaire.

Solutions d'emballage

Les machines peuvent être positionnées de manière horizontale, verticale, sous un plan de travail ou sur convoyeur. Nos ingénieurs peuvent aussi développer des ensembles spécifiques permettant de s'adapter à toute sorte d'environnement logistique.

Un programmeur optionnel peut être fourni pour produire une quantité de bandes avec des longueurs prédéfinies, idéal pour des emballages récurrents



simple table (single bench)



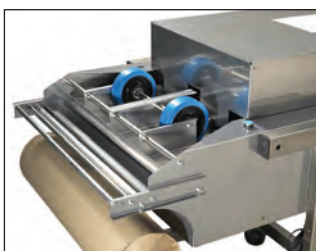
Machine verticale (vertical machine)



Une protection garantie

La solution de calage papier, en plus d'être légère, offre une protection maximale pour les produits pendant le transport. Le papier peut envelopper complètement un produit ou bien être enroulé en escargot pour maintenir en place des objets lourds. Le papier Easypack peut-être fourni en différentes qualités de papier : blanc propre ou brun naturel.

Les rouleaux de papier sont remplacés en quelques secondes



Faites glisser le rouleau sur le support



Séparez les extrémités

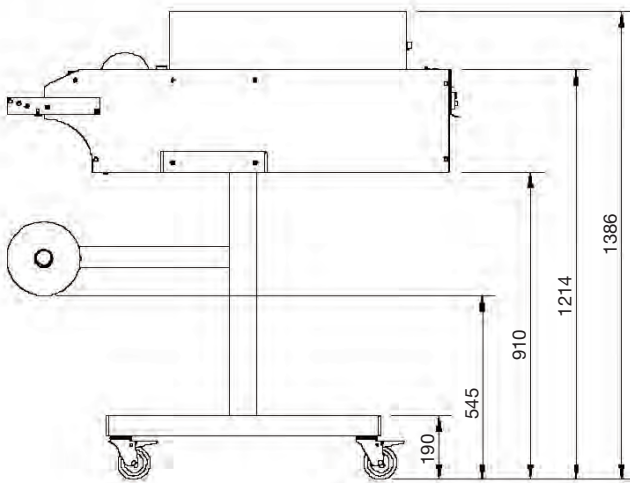
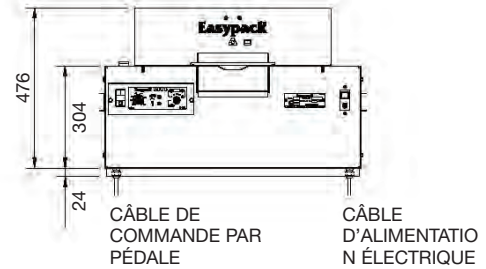
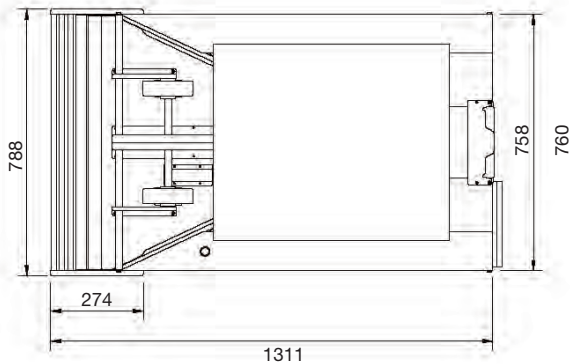


Faites-les passer sous les roues d'entraînement

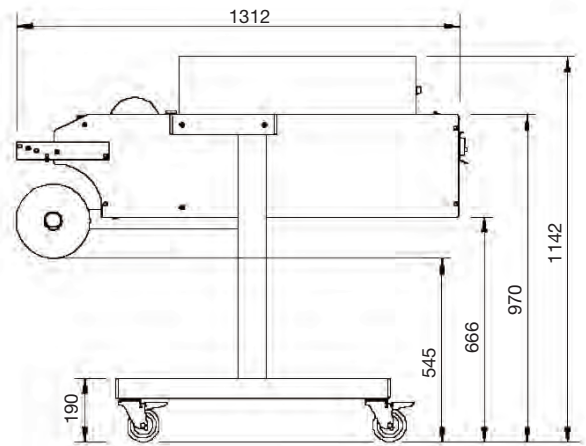


Appuyez sur le bouton de chargement

FICHE TECHNIQUE



MACHINE SUR SOCLE HAUT



MACHINE SUR SOCLE STANDARD

CHAQUE MACHINE EST ÉQUIPÉE D'UNE COMMANDE À PÉDALE
VALEURS EXPRIMÉES EN MM

CARACTERISTIQUES

| | |
|---|--------------------|
| Quantité par palette | 20 rouleaux |
| Poids de la machine (avec châssis standard) | 147 Kg (approx) |
| Longueur d'un rouleau | 225 m |
| Largeur d'un matelas de papier | 190 mm |
| Volume sortie (Papier Standard 2 plis) | 2.1 m ³ |
| Vitesse de sortie | 24,6 m par min |
| Utilisation idéale | En continu |
| Voltage | 220V / 240V |
| Ampérage maxi | 4A |



Chaque rouleau produit 2,1 m³ de matériau de calage

E&OE