

Easypack  
**Easypack**®



[www.easypack.net](http://www.easypack.net)

## Einfach und effektiv

Wir stellen eine Papierpolstermaschine mit sehr hoher Produktionsgeschwindigkeit auf Mietbasis zur Verfügung. Die gelieferte Maschine wird mit einer Papierrolle bestückt, die aus ein, zwei oder drei Papierlagen besteht. Beim Durchlaufen der Maschine wird das Papier so geformt, dass ein voluminöses Polster entsteht, das dann auf jede gewünschte Länge geschnitten werden kann.

Das mehrlagige Papierpolster ist stark, flexibel, einfach zu handhaben und bietet ausgezeichneten Schutz für eine Vielzahl von Produkten. Die Polster sind stoßdämpfend und fixieren die Produkte in der Kartonage.

Die Papierpolster sind sauber, praktisch und werden von den Empfängern der Waren sehr geschätzt, da sie einfach auspacken und zu entsorgen bzw. zu recyceln sind.

Das Easypack-System spart erheblich Lagerraum, da das auf Rollen gelieferte Papier während der Konvertierung sein Ausgangsvolumen um das 60-fache erhöht. Dies geschieht bei Bedarf und direkt vor Ort.



## Umweltfreundlich

- Das Easypack-Papier besteht nicht aus Rohstoffen, sondern ist eine Mischung aus zu 100 % recyceltem Papier und recycelter Pappe.
- Die Polster sind wiederverwertbar oder recycelbar und biologisch abbaubar.
- Das Papier ist frei von ölhaltigen Stoffen.
- Die komplette Leerraumfüllung ist nicht notwendig - es bleibt ein Hohlraum innerhalb der Kartonage.
- Transportkosten werden reduziert, weil das voluminöse Verpackungsmaterial nur nach Bedarf und vor Ort entsteht.
- Strapazierfähige Papierverpackungen bedeuten, dass kleinere Kartonagen genutzt werden können und somit auch weniger Füllmaterial benötigt wird.
- Die hohe Ausstoßgeschwindigkeit der Maschine beschleunigt den Verpackungsprozess, dies spart Arbeits- und Verpackungszeit.

## Verpackungslösungen

Die Easypack-Maschinen sind in horizontaler oder vertikaler Ausführung sowie als platzsparendes Tischsystem erhältlich. Unsere Ingenieure entwerfen auch kundenspezifische Lösungen, mit denen die Maschinen optimal in die bestehende Förderbandanlage bzw. vorhandenen Packplätze integriert werden können.

Die Maschinen können, auch mit einem optionalen Handprogrammierer, so eingestellt werden, dass die genau richtige Materialmenge für die Verpackung verschiedener Produkte in unterschiedlichen Kartonagen hergestellt wird.



Einzelstisch



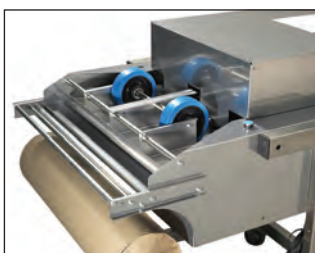
Vertikale Ausführung



## Hervorragender Schutz

Die leichtgewichtigen Polster sind das perfekte Verpackungsmaterial, da sie aufgrund ihrer stoß- und druckdämpfenden Eigenschaften die Waren optimal vor einer Beschädigung während des Transportes schützen. Die Papierpolster können als Rundumschutz eingesetzt werden oder als Schnecke geformt zum Schutz von schweren Produkten. Das Easypack-Papier wird in verschiedenen Qualitäten geliefert, um dem jeweiligen Produkt zu entsprechen und ist in den Farben Naturbraun Kraft oder Reinweiß erhältlich.

## Schneller Wechsel der Papierrollen



Die Papierrolle über den Träger schieben



Die Papierlagen trennen

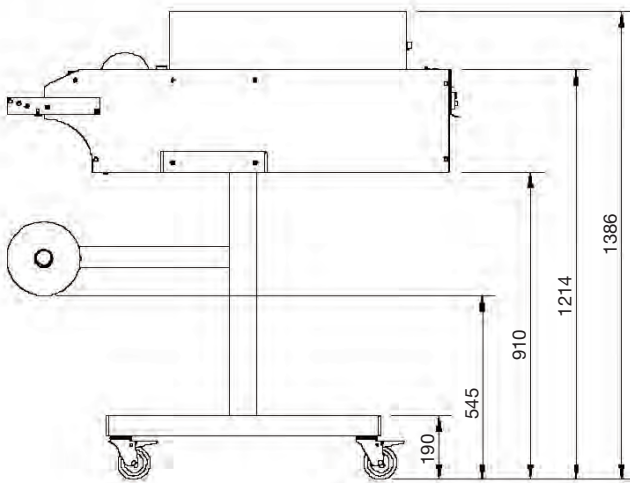
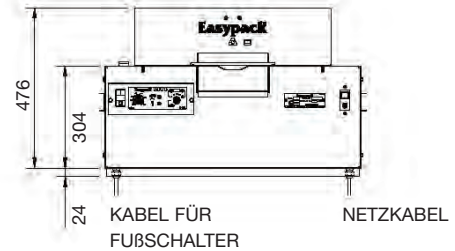
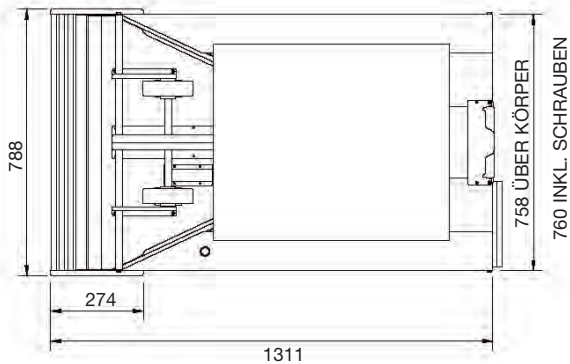


Das Papier bis zu den Antriebsrädern führen

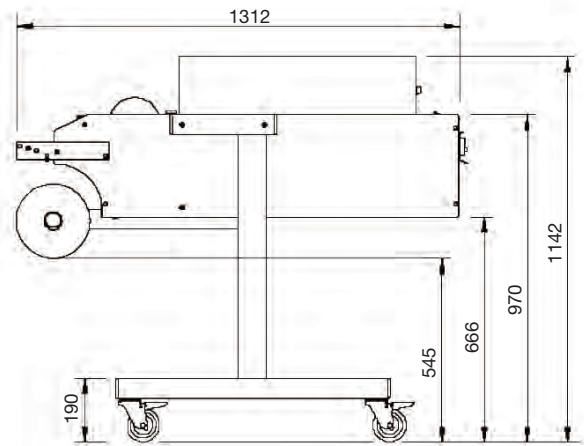


Ladesystemknopf betätigen

## TECHNISCHE DATEN



MASCHINE IN ERHÖHTER POSITION



MASCHINE IN NORMALER POSITION

JEDE MASCHINE WIRD INKLUSIVE FUßSCHALTER GELIEFERT

ALLE MAßE IN MM, WENN NICHT ANDERS ANGEGEBEN

## SPEZIFIKATION

Rollen pro Palette	20 Rollen
Maschinengewicht (Standard, mit Gestell)	ca. 147 kg
Länge der Rolle (Standard 2-lagig)	225 m
Breite der Polster	190 mm
Ausstoßvolumen (pro 2-lagige Rolle)	2,1 m <sup>3</sup>
Durchschnittliche Ausstoßgeschwindigkeit	24,6 m/min
Idealer Einsatz	Dauerbetrieb
Spannung	220 V/ 240 V
Max. Eingangsleistung	4 A



Jede Standard-Rolle produziert 2,1 m<sup>3</sup> an Polstermaterial

E&OE

EASYPACK GMBH  
OVERWEG 12  
D-59494 SOEST

T: +49 (0)2921 59 0 34-0  
F: +49 (0)2921 59 0 34-34  
e: infoD@easypack.net

[www.easypack.net](http://www.easypack.net)